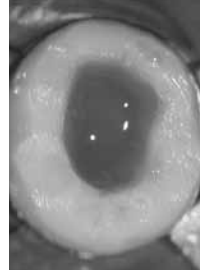






# PermaFlo® Purple

D-Komposit für anatomische Formgebung/F-Composite d'indication anatomique/  
NL-Anatomisch aanduidende stof/IT-Composito indicatore anatomico/  
E-Composite indicador anatómico/P-Composto indicador anatómico/  
S-Anatomiskt indikerande komposit/DK-Anatomisk indikerende komposit/  
FIN-Anatominen indikoiva yhdistelmämuovi/GR-Σύνθετο Ανατομικής Ένδειξης



## English

Obturatorated canals.

Etch 15 seconds.

Apply dentin bonding agent (PQ1 shown here). Light cure.

Flow PermaFlo Purple in one to two thin increments over pulpal floor and canal orifices covering base of access opening. Light cure each increment 20 seconds. Place temporary restoration.

## German

Verschlossene Kanäle.

15 Sekunden ätzen.

Bonding applizieren (Abbildung: PQ1) und mit Licht polymerisieren.

PermaFlo Purple in ein bis zwei dünnen Schichten auf Pulpaboden und Kanäleingänge auftragen. Jede Schicht 20 Sekunden mit Licht polymerisieren. Provisorische Versorgung einsetzen.

## French

Canaux obturés.

Mordancer pendant 15 secondes.

Appliquer de la colle pour dentine (PQ1 dans l'illustration). Photopolymériser.

Appliquer PermaFlo Purple en une ou deux fines couches sur le plancher pulpaire et les orifices des canaux en couvrant la base de l'ouverture d'accès. Photopolymériser chaque couche pendant 20 secondes. Placer la restauration temporaire.

## Dutch

Verstopte kanalen.

Ets 15 seconden.

Gebruik een stof die tandstof bindt (PQ1 hier afgebeeld). Lichte kuur.

Laat PermaFlo Purple in een tot twee dunne incrementen stromen over de tandholte en kanaalopeningen die de basis van de toegangsopening bedekken. Behandel elk increment licht gedurende 20 seconden. Plaats tijdelijke reconstructie.

## Italian

Canali otturati.

Etch per 15 secondi.

Applicare l'agente legante (PQ1 in figura). Fotopolimerizzare.

Fai scorrere PermaFlo Purple in sottili incrementi di uno o due sul pavimento pulpare e sugli orifici canalari ricoprendo la base dell'apertura di accesso. Fotopolimerizzare ogni incremento per 20 secondi. Applicare restauro temporaneo.

## Spanish

Composite fluidoCanales obturados.

Grabe durante 15 segundos.

Aplique agente de unión a la dentina (se muestra aquí PQ1). Fotocúrelo.

Vierte PermaFlo Purple in una o dos capas finas sobre el suelo pulpar y los orificios de los canales cubriendo la base de la apertura de acceso. Fotocure cada capa durante 20 segundos. Coloque la restauración temporal.

## Portugese

Canais obturados.

Submeta a tratamento por ácido durante 15 segundos.

Aplique produto de colagem de dentina (PQ1 representado na imagem). Submeta a fotopolimerização.

Espalhe PermaFlo Purple em 1-2 pequenos incrementos ao longo da parede pulpar e dos orificios do cal cobrindo a base da abertura de acesso. Fotopolimerize cada incremento durante 20 segundos. Coloque a restauração temporária.

## Swedish

Tilltäppta kanaler.

Etsa 15 sekunder.

Applicera dentinbindemedel (PQ1 visas här). Ljushärda.

Flyt PermaFlo Purple i ett till två tunna inkrement över pulpagolvet och kanalöppningarna så att basen av åtkomstöppningen täcks. Ljushärda varje inkrement i 20 sekunder. Sätt in den tillfälliga restaurationen.

## Danish

Obstruerede kanaler.

Rids i 15 sekunder.

Påfør dentinadæsis (her er PQ1 vist). Hærdes let.

Lad PermaFlo Purple strømme i 1-2 tynde forøgelser over pulpabunden og kanalåbninger, så det dækker adgangsbningens base. Hver gang hærdes hver forøgelse let i 20 sekunder. Placer den midlertidige restaurering.

## Finnish

Tukkeutuneet kanaalit.

Etsaa 15 sekuntia.

Anna dentiniin sidossaineen (PQ1 kuvassa) vaikuttaa. Valokoveta.

Valuta PermaFlo Purple -muovia yhdestä kahteen ohutta kerrosta pulpaan liittyväille pohjalle ja kanaaliluukkoihin niin, että aukon pohja peittyy. Valokoveta kutakin kerrosta 20 sekuntia. Korjaa hamma väliaikaisella paikalla.

## Greek

Αποφραγμένα ριζικά κανάλια.

Αδροποιήστε 15 δευτερόλεπτα.

Εφαρμόστε συγκολλητικό παράγοντα οδοντινής (εδώ εικονίζεται PQ1).

Σφαρμίστε PermaFlo Purple σε μία-δύο λεπτό στρώσεις επί της πολυμερής κολλήτας και των στομών του ριζικού σωλήνα καλύπτοντας τη βάση του ανοίγματος πρόσβασης. Φωτοπολυμερίστε κάθε στρώση επί 20 δευτερόλεπτα. Τοποθετήστε προσωρινή αποκατάσταση.